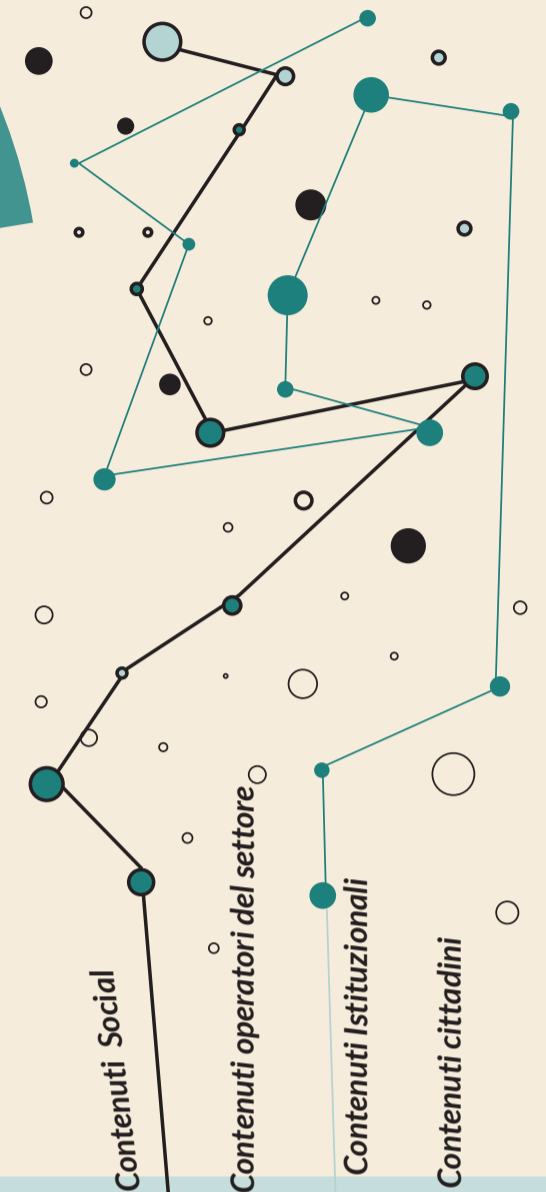


# INFORMATION AND MOBILITY FOR TOURISM

Il progetto INMOTO nasce da un bisogno attuale e reale: favorire lo sviluppo integrando i tanti attori turistici di uno specifico territorio, attraverso la condivisione di informazioni e contenuti su piattaforme tecnologiche innovative.



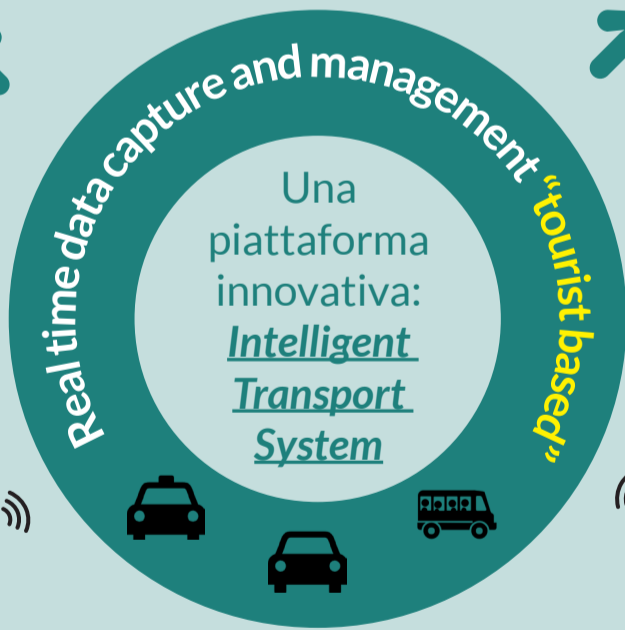
Una suite di strumenti di standardizzazione e certificazione delle informazioni turistiche e culturali



Istituzioni, operatori del settore turistico, cittadini e fruitori di servizi saranno parte attiva di un nuovo sistema intelligente, aperto, partecipativo e sostenibile.

Tecnologie a Basso Impatto Ambientale

Nuovi modelli e algoritmi di derivazione dati più stabili e affidabili



ONTOLOGIA SEMANTICA



Turismo "esperienziale"



Destination Management Organization

Monitoraggio dei flussi di traffico Real time, statistici previsionali

Monitoraggio dei flussi di traffico su specifici percorsi

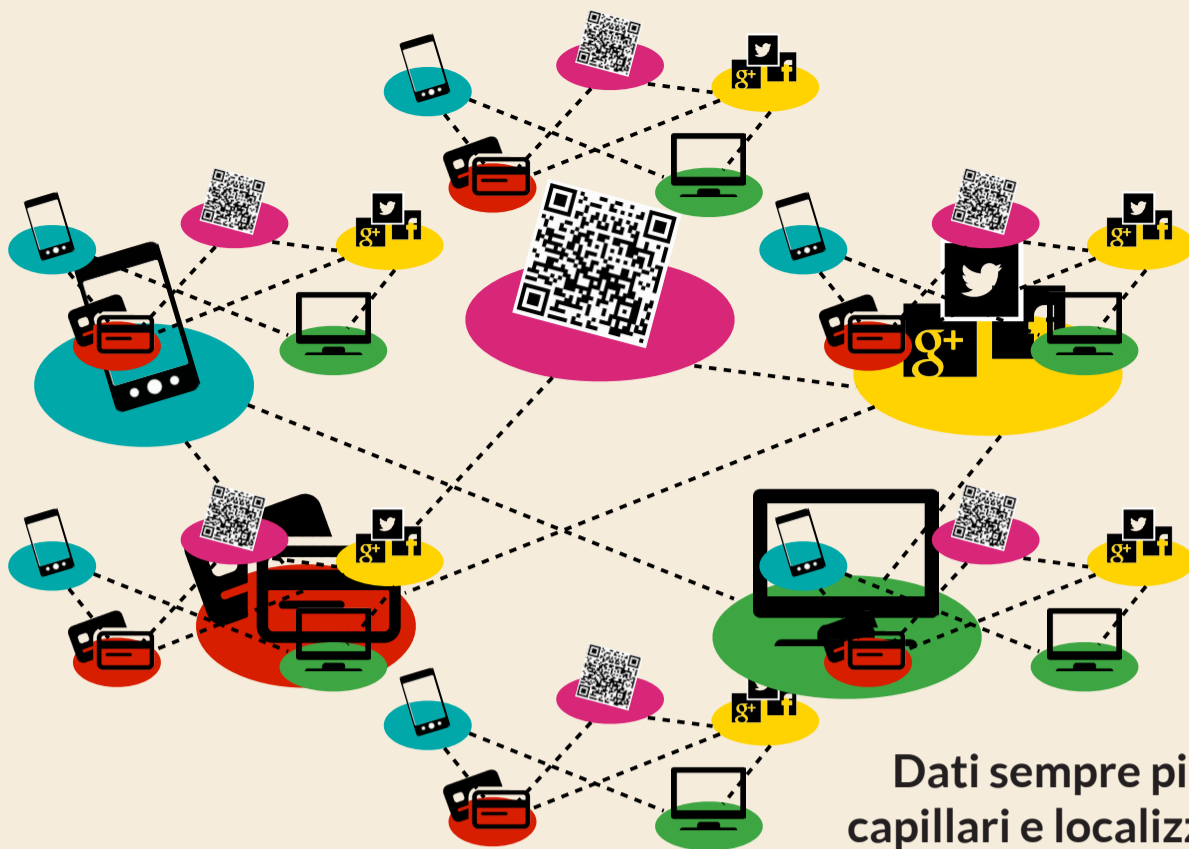
Adeguamento dell'offerta turistica in base alla conoscenza dei flussi turistici

Il progetto contribuirà alla valorizzazione del territorio su diversi ambiti:

- > SERVIZI DI MOBILITÀ
- > STRUTTURE RICETTIVE
- > LUOGHI DI INTERESSE
- > ITINERARI
- > EVENTI
- > PRODUZIONI LOCALI

Si utilizzeranno "touch point" e strumenti intelligenti, accessibili, integrati e capaci di diffondersi ovunque, con l'obiettivo di allargare la fruizione dei dati e l'accesso alle informazioni.

INMOTO è quindi un nuovo strumento di promozione turistica per enti e privati - la base portante per un vero e proprio "turismo 4.0".



Dati sempre più capillari e localizzati



INFORMAZIONI



COMMERCIO



MOBILITÀ

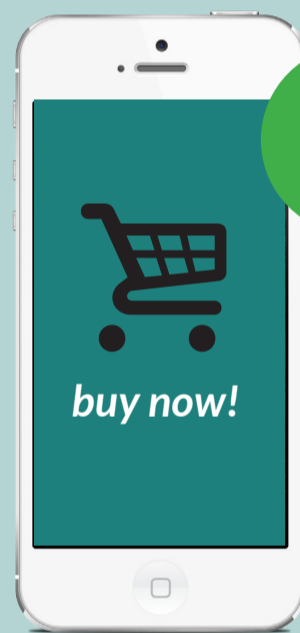


DATI

contributi fruibili in  
**REALTÀ AUMENTATA**

app basate su  
**OPEN DATA**

informazioni  
**CONTESTUALI**



**ACQUISTO IN MOBILITÀ**  
Recapito a domicilio  
a fine vacanza



Ottimizzazione delle linee  
di trasporto pubblico



Utilizzo di smart card

App mobile e sensori



Qr code integration

Applicazioni informative

Social Integration

PARTECIPANO AL PROGETTO

